

1/2022

POF



POFINTERIOR.FI

Tehtävänä koti, joka haluaa tulla löydetyksi

POF Interior herättää myytävät asunnot eloon tunnelmallisina koteina ja houkuttelevina ostokohteina. Rakennusalan toimijana saat meiltä ensiluokkaiset sisustus- ja valokuvauspalvelut sekä apua kohteidesi näkyvyyteen.

Toteutamme myyntisistuksia ympäri Suomea 16 vuoden kokemuksella. Huomioimme tavoittelemasi kohderyhmän ja varmistamme, että lopputulos korostaa kotien parhaita puolia, persoonaa ja käyttömahdollisuuksia.

Toimintamme laatu näkyy myös yhteistyössä: olemme osaava kumppani, jonka aikatauluihin ja lupauksiin voit luottaa.

Kysy tarjous myyntisistuksesta seuraavaan kohteeseesi myynti@pof.fi

POF Interior.

www.pofinterior.fi

1/2022 POF INTERIOR

SISÄLTÖ

Käännä uusi lehti sisustamisessa



PEHMEIDEN SÄVYJEN KOTI

Pirkkalan keskusta-korttelissa. Ilman mustaa toteutettu kepeä sisustus henkii rentoa ja huoletonta asumista.

6



UUTTA URBAANIA ASUMISTA

rautatiekannen päällä hybridi-korttelissa. Kansainvälinen metro-politunnelma elää Libeskindin suunnittelemassa särmikkäässä tornitalossa.

20



TAIDEKOTI MODERNISSA PUUTALOSSA

tarjoaa skandinaavista asumista puhtaimmillaan. Niemenrannan Rantapuistossa design, taide ja luonnonmateriaalit ovat sulassa sovussa.

36



UNELMAKOTEJA

Ranta-Tampellan Kaplanissa. Sisustus, jossa voi uppoutua vaaleanpunaisen hattaran sävyisiin asumisen unelmiin.

48

POF Visual – Tehtävänä koti, joka on vasta ajatus.

16

Asumisen arkkitehtivisiot tunnelmallisiksi kodeiksi.

32



PÄÄKIRJOITUS

Teot puhuvat puolestaan

Arvoisa lukija. Tämä on POF Interiorin sisustuslehti, jonka sisältöä luovat sisustusalan ammattilaiset. Lehdessä esittelemme sisustukseen liittyviä mielenkiintoisia tarinoita eri puolilta Suomea.

Asuntotuotannon uudiskohteiden ennakkomarkkinointiin panostetaan tänä päivänä enemmän kuin koskaan. Kohteiden esitteet kertovat asumisen ja asuinympäristön tarinaa samalla, kun tietokoneella tuotetut visualisointikuvat kuvittavat sitä valokuvantarkasti. Asiakas voi jopa tutustua uuteen asuntoonsa virtuaalisesti jo silloin, kun tontilla vielä sojottavat puut kohti taivasta.

Alan digitalisaatio on ottanut muutamassa vuodessa aimo harppauksen eteenpäin, ja kehitystä on osaltaan vauhdittanut myös toivottavasti jo loppusuorallaan oleva pandemia. Digitalisaation lieveilmiönä työtä on valunut ulkomaille ja etenkin maihin, joissa tuotantohinta on syystä tai toisesta alhainen. Nykyään puhutaan paljon vastuullisesta liiketoiminnasta, ja erityisesti rakennusala on suurennuslasin alla. Vastuullisuus on teemana tilkkutäkki, johon jokaisen alihankkijan on ommeltava oma palansa, eli ala kaipaa ennakoitavaa läpinäkyvyyttä.

Teot puhuvat puolestaan, ja meillä ne on tehty. Sivuilla 16–19 ja 32–35 esittelemme POF Visuals -osastomme, joka työllistää Suomessa 10 hengen tiimin ja tuottaa hiili-neutraalia, läpinäkyvää palvelua alan markkinoinnin tueksi.

Inspiroivia lukuhetkiä.

Juhani Grönberg
Päätoimittaja



PIRKKALAN LAAMANNI 64 M² PEHMEIDEN SÄVYJEN KOTI

Tikkurilan Nuudelin (G395) sävy seinissä luo olohuoneeseen ihanan pehmeän tunnelman.



Jonna Kivilahti

Sisustustoimittaja Jonna Kivilahti on erikoistunut suomalaisista kodeista kertoviin juttuihin, joita julkaistaan suomalaisissa sekä ulkomaisissa lehdissä. Jonna Kivilahti on myös muoti-suunnittelija sekä sisustussuunnittelija ja stylisti. Jonnan Instagram on @jonnakivilahti ja blogi Mrs Jones.

Värikäskin koti voi olla elegantti ja arvokas. Tämän meille osoittaa esittelyasunto Lujatalon Pirkkalan Laamannissa. Koti, jonka sisustuksessa on tietoisesti pyritty torjumaan arjen harmautta. Valoisassa ja avoimessa asunnossa yhdessäolo onnistuu sujuvasti askareiden lomassa. Asuntoon vierailulle tullut sisustustoimittaja Jonna Kivilahti löysi oman suosikki-paikkansa ikkunaan viereen sijoitetusta lepotuolista.

KOTI KESKUSTAKORTTELISSA

Lujatalo aloitti Pirkkalan keskustakorttelin rakentamisen keväällä 2020. Ensimmäisenä taloista valmistuu vierailun kohteena oleva Pirkkalan Laamanni. Rakentaminen on aloitettu myös Viistokujan 16-kerroksinen tornitalon osalta, joka koostuu kahdesta yhtiöstä Kirjurista ja Notaarista. Vaaleiden kerrostalojen keskellä hehkuu lisäksi jo punaisen kuorensa saanut Lautamies, johon sijoittuu toimistotilaa ja Pirkkalan uuden kunnantalon toimistotilat. Korttelin pihakannen alle katseilta piiloon rakentuu asukkaiden yhteinen pysäköintihalli.



PIRKKALAN LAAMANNI

Rakentaja: Lujatalo
Asunto: A4
Huonejako: 3H + KT
Neliöt: 64 m²
Rakennusvuosi: 2022

”Asunnon värimaailmalla halusin luoda kepeää tunnelmaa, joka veisi ajatukset rentoon lomailuun ja huolettomaan elämään.”

– Sisustuksen suunnittelija Sofia Ala-Ajos



Jonna Kivilahti kävi etukäteen tutkimassa Laamannin toisen kerroksen valmiit asuintilat. Kattosaunallisen Laamannin malliasunnoksi oli valittu kolmio, joka koostuu avokeittiöstä, kahdesta makuuhuoneesta, kylpyhuoneesta ja eteisestä. Olohuoneen ikkunoista avautuu päätie, jonka ylittämällä päätyy suoraan Suupan-torille.

”Lähiympäristön palvelut houkuttelevat helppoudellaan, kaupassa voi piipahtaa minuuteissa, ja urheilun suhteen valinnanvaraa on laajasti”, Jonna summaa.

Asunnon avarat ja valoistilat ovat helposti muunnettavissa oman näköisiksi ja monenlaiseen elämiseen sopiviksi. Kodin keskipiste on ehdottomasti ruokailutilaan ja olohuoneeseen yhdistyvä avokeittiö, joka mahdollistaa rennon yhdessäolon ja seurustelun askareiden lomassa. Sisustukseen valitut murrettu sävyt tekevät asunnon tunnelmasta rauhoittavan.

VÄRIEN LUOMAA TUNNELMAA

Malliasunnon kodin väreiksi on valittu murrettua tai vaansinistä ja hiekanruskeaa. Kesäaikaan suunniteltua sisustusta inspiroi Tikkurilan Color Now -värikartan vuoden 2021 väri Cumulus. Sen ympärille sisustus-suunnittelijamme **Sofia Ala-Ajos** rakensi kesätaivaan ja veden sinisiä sekä hiekansävyjä toistavan kokonaisuuden. Malliasunto päästiin sisustamaan syksyllä, joten kontrastiksi valittiin siniseen sopivaa vastaväriä, ruskaan taivavaa oranssia.

Ajatuksena oli tehdä koti ilman yhtäkään mustaa tai harmaata yksityiskohtaa.

”Asunnon värimaailmalla halusin luoda kepeää tunnelmaa, joka veisi ajatukset rentoon lomailuun ja huolettomaan elämään”, Sofia valottaa ideaa, jonka pohjalta kokonaisuus on rakennettu.

Työnsä kautta suomalaisissa kodeissa vieraileva Jonna on vuosien mittaan nähnyt lukuisia mustalla, harmaalla ja valkoisella sisustettuja koteja. Hän on myös oman kotinsa sisustuksessa luottanut aina vahvaan mustan ja valkoisen väripariin.



Yksityiskohtat luovat mielikuvia arjen pienistä hetkistä.

Olohuoneen siro, mutta näyttävä Giro-veistospöytä on yhtä aikaa kaunis ja käytännöllinen.



”Olen jo vuosia pohtinut omankin kodin seinäpintojen maalaamista, ja aina työn vuoksi sävykkäissä kodeissa käydessäni saan uuden inspiraation asian toteuttamiseen”, Jonna toteaa. Värikkäät seinät ovat hienoja, mutta eivät välttämättä monelle se oma juttu. Hän kannustaa kuitenkin edes leikittelemään ajatuksella väreistä kodin pinnoilla.

Jonnan mukaan runsas värien käyttö on nouseva trendi sisustamisessa: ”Seinäpintojen maalaus on palannut voimakkaana trendinä sisustuspuolelle, ja se liittyy vahvasti myös listoituksien käyttöön huonepinnoissa. Trendikkäin listoittaa seinänsä vanhan mallin mukaan Wallarkin listoilla ja ylimaalaa tarkoin valituilla sävyillä koko huoneen seinäpinnat, ehkä ovetkin karmeineen.”

Jonna mielestä myös raikkailla ja uuden oloisilla väreillä voi tehdä elegantin ja arvokkaan kodin. Hän vinkkaa, että osaamista ja harjaantunutta taitoa vaativan värikkään sisustuksen saa varmimmin toteutettua pyytämällä apua sisustussuunnittelijalta tai -arkkitehdiltä. Seinien maalaamista voi testata vaikka itse, sillä kokeilu on helppoa ja nopeaa toteuttaa vaikkapa viikonlopun aikana.

Ferm Livingin ilmavaan Haze-senkkiin voi koota kauniita sisustukseen sopivia esineitä, jotka näkyvät utuisesti kuvioitujen lasipintojen läpi.



&Traditionin Lato LN8 -sohvipöydät hoitavat makuuhuoneessa yöpöydän virkaa.



Jos ei heti uskalla kokeilla esimerkiksi tällä hetkellä trendikäitä kirkkaita perusvärejä, kannattaa aloittaa silmille lempeistä maanläheisistä tai murretuista sävyistä. Kokeilemalla selviää, mihin väreihin silmä tottuu. Omaan kotiin kannattaa valita vain omilta tuntuvia värejä. Esimerkiksi Jonnasta asunnon vaaleansininen tuntui aluksi hieman vieraalta, vaikka se sopikin kokonaisuuteen erinomaisesti. Turvallinen hiekka toimii kuitenkin hänen mukaansa tilassa kuin tilassa. Sillä hän voisi kuvitella maalaavansa vaikka olohuoneensa seinäpinnat. Myös okra tuntui hänestä houkuttelevalta.

KOKONAISUUTEEN SOPIVIA KALUSTEITA

Onnistunut sisustus vaatii värien ohella monien eri tekijöiden huomioimisen. Esimerkiksi huonekaluilla voi vaikuttaa koko asunnon tunnelmaan.

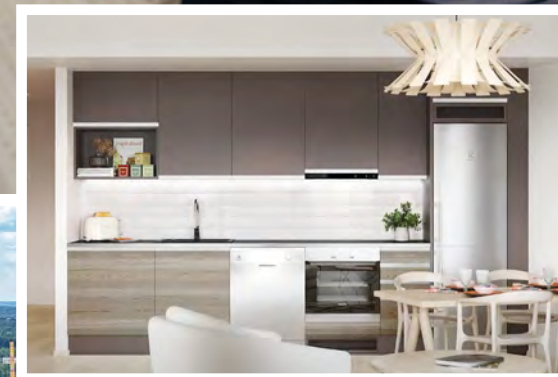
”Sametterihoillut ruokapöydän tuolit ja kiva astiakaappi loivat seesteisen kokonaisuuden. Omassa kodissani astiakaappi on korkeutensa ja muutenkin suuren kokonsa vuoksi yksi hallitsevimista kalusteista, joten tuntui kivalta nähdä keveä vaihtoehto, joka oli matala ja leveä. Myös astiakaapin lasiset pinnat loivat keveää tunnelmaa.”

Asunnon sisustus on koottu yhdistelemällä eri kokoisia ja muotoisia, tukevia ja siroja kalusteita tyylin mukaisiin tauluihin sekä muihin rekvisiittoihin. Työnsä johdosta Jonna kiinnittää huomiota erityisesti kalusteisiin ja niiden pareina käytettyihin valaisimiin sekä mattoihin.

”Kalusteen ilme muuttuu voimakkaasti riippuen siitä, mihin se yhdistetään.”

Jonna mieltä erityisesti sisustuksessa käytettyihin vaaleansinisiin katto- ja pöytävalaisimiin, jotka toimivat hänen mielestään hienoina detaljeina läpi asunnon. ”On kiva ajatus valita yksi valaisinmalli, ja toistaa sitä eri muodoissaan kodin eri tiloissa.”

Hän tunnistaa asunnosta myös yhden itselleen läheisen huonekalun, ruokailutilan pyöreän pöydän. Hän on ostanut samanlaisen joskus Pariisista. Pöytä on Jonnankin mielestä tilankäytön kannalta erinomainen valinta avokeittiöön. Sen ääreen mahtuu tarvittaessa useampikin henkilö niin, että jokainen näkee toisensa. Pyöreään pöytään saa myös luotua kauniin keskikattauksen eikä kulkiessa tarvitse varoa kulmia. Kaikista eniten Jonna ihastui pehmoisen pörröiseen lepotuoliin, jonka hän ajatteli voivansa ottaa vaikka heti mukaansa. Se oli asunnossa hänen lempipaikkansa. ■



Keskustakorttelin ensimmäinen Lujakoti on pian muuttovalmis!

Omalle tontille valmistuvassa Laamannissa on eri kokoisia koteja monen mieleen.

Kolmiot on suunniteltu talon Suupantien puoleisiin kulmiin ja pienempien kaksioiden parvekkeelta voit seurata Koulutien elämää! Kaikissa asunnoissa on lasitetut parvekkeet! Taloyhtiöllä on katolla saunaosasto, jonne voit varata saunavuoron netin kautta.

Yhtiölle tulee myös yhteiskäyttöauto, joten jos omalla autolla on vähän käyttöä, voit luopua siitä kokonaan ja vuokrata auton silloin kun sitä tarvitset. Autohallista pääsee kävellen suoraan sisälle Laamanniin ja hissillä omaan kerrokseen. Rakentaminen aloitettu syksyllä 2020 ja arvioitu valmistuminen 31.3.2022. Energialuokka B.

Huoneistoesimerkkejä

	m ²	krs	mh/€	vh/€
2h+kt	43,0	4	59 820	199 400
2h+kt	52,0	2	69 600	232 000
3h+kt+s	64,0	2	83 640	278 800
4h+kt	80,5	2	97 566	325 220

Asunto Oy Pirkkalan Laamanni
Koulutie 2, 33960 Pirkkala



lujakoti.fi

PYÖREITÄ JA KAAREVIA MUOTOJA



1. &TRADITION

Flowerpot VP9 -pöytävalaisin
Verner Panton
Vaaleansininen
Finnish Design Shop

1.



2. TEXTURE-CANVASTAULU

Canvasbutik



2.

3. &TRADITION

Flowerpot VP1 -riippuvalaisin
Verner Panton
Vaaleansininen
Finnish Design Shop

3.



4. GUBI

TS-sohvipöytä, GamFratesi
Messinki, valkoinen marmori
Finnish Design Shop

4.



5.



Rauhoittava Cumulus

CUMULUS

Y354



VÄRITRENDIT

Y354

Kuin tuulahdus raikasta ilmaa, vaaleansininen on helposti rakastettava väri, joka sopii hyvin mihin tahansa sisustukseen. Se on helppo yhdistää eri materiaaleihin ja elementteihin. Cumulus on rauhoittava, valoisampaa tulevaisuutta ilmentävä vaaleansinisen sävy, joka antaa tilaa rauhoittumiselle ja auttaa meitä löytämään tasapainoisemman elämäntyylin.





POF Visuals.

TEHTÄVÄNÄ KOTI, JOKA ON VASTA AJATUS

”Me muutamme ajatukset kodeiksi. Pohjakuvat muuttuvat fotorealistiksi visualisoinneiksi kotimaisen tiimimme avulla. Toimimme kuin rakennusyrityksen oma visualisointiosasto – tarjoamme rehellistä vuorovaikutusta sekä sparraamista parhaimman lopputuloksen saavuttamiseksi”.

POF Visualsissa on tehty paljon työtä sen eteen, kuinka tyhjä asunnostu muutetaan parhaalla tavalla kodeiksi, jotka halutaan ostaa. Yllä olevassa sitaatissa Atte Miikkinen ja Juhani Grönberg kuvaavat POF Visualsin toimintamallista, mutta kuinka he loivat yrityksen, joka tuottaa ensiluokkaisia visualisointeja?

KAIKKI LÄHTI ASIAKASTARPEESTA

Vuonna 2016 perustettu POF Visuals sai alkunsa rakennusliikkeiden tarpeesta löytää ratkaisu uudiskohde- ja rakennusvaiheissa olevien asuntojen esittelyyn. Virtuaalitekniikkaa ja sisustamista yhdistävä palvelukonsepti mahdollistaa virtuaalisten asunonäyttöjen pitämisen paikasta ja ajasta riippumatta. Asiakkaat ovat ottaneet palvelun avosylin vastaan, ja mikä parasta: he kokevat sen tuottavan hyötyä myynnin ja asunon ostamisen yhteydessä.

Asiakkaat halutaan ottaa tulevaisuudessa myös vahvemmin mukaan palveluiden kehittämiseen. Oli sitten kyse sujuvammasta käytöstä, erilaisista käyttötarkoituksista tai tuotteiden ominaisuuksista tämän hetken ja tulevaisuuden tarpeisiin.

”Parhaimmat lopputulokset saavutetaan asiakkaiden kanssa yhdessä tekemällä.”

TEKNINEN OSAAMINEN JA SUOMESSA TEKEMINEN

POF Visual on siitä harvinainen visualisointialan yritys, että se toimii täysin kotimaisesti. ”Työpaikkojen tarjoaminen ja omavarainen tuotekehitys Suomessa on meille tärkeää, ja haluamme olla mukana nostamassa suomalaista työllisyyttä omilla panostuksillamme”, Atte Miikkinen painottaa.



POF Visuals.

Visualsin 11 hengen mallintajaporukka työskentelee kuin rakennusyritys omalla visualisointiosastolla, jossa korkealaatuiset tuotteet syntyvät vankalla kokemuksella. Joustavuuteen ja huolelliseen valmisteluun perustuva toiminta takaa lyhyet kommentointikierrokset ja nopeat muutokset. Pääroolissa on vahva ammattitaito, sillä 3D-visualisointikuvien sisustuksella ja mallinnuksen teknisellä osaamisella on valtava vaikutus siihen, millaisen tunnereaktion kuvat synnyttävät. ”Uudiskohteen markkinoinnissa tärkeintä on saada asunto tuntumaan kodilta, ja sen me osaamme!”, Miikkulainen ja Grönberg toteavat kuin yhdestä suusta.

”Kehitämme jatkuvasti osaamistamme pysyäksemme toimialan kärjessä ja varmistaaksemme, että asiakkaamme saavat meiltä parhaat mahdolliset visualisointiratkaisut. Meille on myös tärkeää, että ammattitaitoiset työntekijämme viihtyvät työssään, heistä pidetään hyvää huolta ja heillä on laadukkaat työvälineet ja tilat työnsä tekemiseen.”

MARKKINOIDEN LAAJIN VISUALISOINTIVALIKOIMA

Asiakassuhteet ovat parhaimmillaan enemmänkin kumppanuuksia. ”Sparraamme asiakkaidemme kanssa tavoitteista, joiden pohjalta yhdessä valitsemme tuotteet, jotka oikeasti palvelevat asiakkaan tarvetta”, Atte kertoo. Tuotantoprosessi käynnistyy aina lähdeaineiston läpikäynnillä, jonka jälkeen tuotetaan suunnitelmien mukainen 3D-mallinnus ja kohderyhmää puhutteleva yksityiskohtainen sisustus. Jokainen tilaus on erilainen, mikä otetaan myös sisustuksessa huomioon. ”Emme koskaan toimita kahta samanlaista sisustusta”, korostaa Juhani Grönberg.

POF Visualsin tuotevalikoimaan kuuluvat fotorealistiset 3D-kuvat, joiden avulla voidaan esitellä, miltä rakennusvaiheessa oleva asunto voisi sisustettuna yhdestä kuvakulmasta näyttää. Tarvittaessa laajempi näkyä voidaan tuottaa yhden kuvapisteen ympäri liikkuvilla 360-kuvilla tai useammalla kuvapisteen 360-tourilla, jotka mahdollistavat muun muassa eri materiaalivaihtoehtojen tarkastelun. Myös täysin vapaa liikkuminen mallinuksen sisällä on mahdollista. Tällöin kohteesta luodaan ”pelimalli”, johon voidaan mallintaa eri asuntotyyppisiä ja niiden materiaalivaihtoehtoja. Pelimallin esittelyyn Visualsilla on oma uniikki lähi- ja etämyyntiin sopiva työkalu eli Digitaalinen asuntoikkuna, jossa esittely tapahtuu suoraan 55- tai 75-tuumaiselta kosketusnäytöltä striimauksen kautta.

KOKONAISSALTAISIA PALVELUJA

Meillä on vahva kokemus siitä, mistä asuntomyynnin ja rakentamisen tukipalveluista asunnonostajat saavat aitoa lisäarvoa ja millaiset elementit vaikuttavat ostopäätökseen. Yli tuhat visualisointiprojektin kokemuksella lupaamme huippuluokan 3D-visualisoinnit, joita voidaan käyttää koko markkinoinnin elinkaaren ajan aina ennakkomarkkinoinnista jälkimarkkinointiin saakka.

Olemme luotettava ja helppo kumppani, sillä pyrimme aina siihen, että palvelumme vastaavat asiakkaiden tarpeita sekä toiveita ja asiointi on sujuvaa. Tiimimme hoitavat kaiken myynnistä mallinnukseen Tampereen toimistollamme, ja samat tekijät pysyvät projektista toiseen, mikä tekee kommunikoinnista vaivatonta. Haluamme aidosti olla markkinoiden paras, ja siksi annamme kaikille tuotteillemme 100 %:n laatutakuun.

Toimimme yhdessä myyntisisustuksiin erikoistuneen POF Interiorin ja sisustusverkkoakauppa POF Design Shopin kanssa saman katon alla. Palvelemme asiakkaitamme yli yhtiörajojen pyrkien tarjoamaan alan parhaan asiakaskokemuksen alusta loppuun. Suunnittelemme kokonaisuudet yhdessä siten, että asiakkaamme brändi jättää asunnon ostajalle vahvan muistijäljen prosessin joka vaiheessa. Kaikilla kolmella yrityksellä on asiakkaidensa kanssa yhteinen tavoite – muuttaa tyhjä asunnot kodeiksi! ■



Visuaalista vetovoimaa ennakkomarkkinointiin

POF Visuals on ennakkomarkkinoinnin erikoisosaaja, joka muuttaa asuntojen ajatukset ja pohjakuvat kodeiksi. Mallinamme ja esittelemme suurten rakennuttajien uudiskohteita tavalla, joka auttaa ostajaehdokkaita tunnistamaan unelmiensa kodin.

Laatumme perustana ovat intohimo lajia kohtaan, vankka kokemus ja kokonaisvaltainen palvelukonsepti. Monipuoliseen visualisoinnin työkalupakkiimme kuuluvat 3D-visualisointikuvat, 360-kuvat ja -tourit, videot ja pelimallit sekä Digitaalinen Asuntoikkuna® -myyntityökalu.

Ota yhteyttä, kun haluat myyntikohteesi esiintyvän edukseen: myynti@pof.fi

POF Visuals.

TAMPEREEN KANNEN TOPAASI 59,5 M² + 6,5 M² UUTTA URBAANIA ASUMISTA TAMPEREELLA



Asunnon modernin ilmeen viimeistelevät
BoConceptin futuristiset Imola-tuolit.



Tiina Ilmavirta

Minimalistisesta tyylistään tunnettu Design Wash -blogin kirjoittaja Tiina Ilmavirta on AD, muotoilija, bloggaaja ja yrittäjä. Vahvan visuaalisen silmän omaava luova suunnittelija rakastaa pelkistettyä, harkittua ja funktionaalista muotoilua, jota pyrkii myös omassa työssään toteuttamaan.

Rautatien päälle rakennettu Tampereen Kannen hybridikortteli tarjoaa uudenlaisia asumisen mahdollisuuksia. Alueelle ensimmäisenä valmistuneeseen SRV:n rakentamaan Topaasin tornitaloon saimme sisustaa tämän toisena esiteltävän kodin. Design Wash -blogia kirjoittava Tiina Ilmavirta pistäytyi työmatkan yhteydessä tutustumassa alueen arkkitehtuuriin ja ajattomasti sisustettuun esittelyasuntoon.

KAUNISTA JA VAIKUTTAVAA ARKKITEHTUURIA

Monitoimiareenasta ja tornitaloista koostuva Kannen kokonaisuus on kansainvälisesti arvostetun Daniel Libeskindin huikea arkkitehtuurinen taidonnäyte. Käytännöllisestä ja kestävästä, mutta samalla näyttävästä suunnittelusta tunnetun yhdysvaltalaisen arkkitehdin valinnat nousevat asunnossa kiehtovalla tavalla esiin.



TAMPEREEN KANNEN TOPAASI

Rakentaja: SRV Rakennus Oy
Asunto: A27
Huonejako: 3H + KT + S + VIHERRHUONE
Neliöt: 59,5 m²+ 6,5 m²
Rakennusvuosi: 2021

”Tornitalon julkisivussa on näyttäviä vinoja linjoja ja ne näkyivät myös asunnon sisällä – sen pohjapiirustuksessa kuten myös ikkunoiden muodoissa. Epäsymmetriset vinot ikkunat toivat asuntoon vahvaa persoonallista ilmettä, olematta kuitenkaan liian hallitsevat”, toteaa Tiina Ilmavirta.

KANSAINVÄLISTÄ METROPOLITUNNELMAA

Sisustuksessa haluttiin kunnioittaa rakennuksen arkkitehtuuria ajattomilla ja hillityillä ratkaisuilla, joiden ansiosta kohteen piirteet pääsevät oikeuksiinsa. Kokonaisilme pidettiin ilmavana ja pelkistettynä, eikä jokaiseen huoneeseen asennettu verhoja.

”Epäsymmetriset vinot ikkunat toivat asuntoon vahvaa persoonallista ilmettä, olematta kuitenkaan liian hallitsevat.”

– Tiina Ilmavirta

Kahteen ilmansuuntaan avautuvan ikkunarivistön maisemat ylettyvät pitkälle horisonttiin.



”Asunto on sisustettu maskuliinisen tyylikkäästi urbaanin trendikkäällä, mutta ajattomalla otteella”, toteaa Tiina.

Sisustuksessa on vaikutteita kansainvälisten metro-
polikaupunkien modernin ajattomasta tyylistä. Mustavalkoista värimaailmaa pehmentävät harkitut harmaan ja beigeen sävyiset tekstiilit. Mustavalkoisuus on ollut Tiinalla itselläänkin pitkään linjana kodin sisustamisessa. Hän on vasta hiljalleen alkanut tuoda kotiinsa lisää väriä ruskealla ja hiekalla.

”Väripaletti on edelleen niukka, enkä usko, että laajennan sitä tulevaisuudessakaan kovinkaan paljoa. Olen kiinnostuneempi materiaaleista kuin väreistä.”

Parhaillaan itsekin muuttoa tekevä Tiina ihastui sisustuksessa marmorin, kromin, tammen ja villan yhdistelmään. Huonekaluista hänen huomionsa saa kromisten tuolien ohella olohuoneen musta marmoripöytä, joka saattaisi sopia hänen uuteen kotiinsa.

HELPOSTI MUUNNELTAVIA TILOJA

Ilmavirta on itse ammatiltaan muotoilija. Hänestä on kiva ideoida toimivia ja esteettisesti miellyttäviä tiloja sekä huoneiden käyttötarkoituksia ja tilankäyttöä. Topaasin asunnossa neliöt oli hänen mielestään käytetty erinomaisen hyvin.

”Lasiset siirrettävät seinät tekivät tilasta valoisan ja avaran, ja sisustamisen puolesta mahdollisuuksia oli monia – huoneita pystyi rajaamaan tai jättämään yhtenäiseksi isoksi tilaksi”, kehuu Tiina.

Myös huonekaluja pystyy hänestä asettelemaan monin tavoin niin, että ruokailuryhmälle, sohvalle ja työpisteelle löytyy useampi sopiva paikka. Näitä asioita hän pyörittelee parhaillaan myös uuden kotinsa osalta, mikä on johtanut sekä huonekalujen karsintaan että uusien harkintaan.

”Olen pyöritellyt huonekaluja pohjapiirustuksen päällä, ja sen perusteella laitoin tavaroita myyntiin. Vaikka neliöitä on vähän, tilan pitää olla avara ja hengittävä.”

Tilan tuntu ja muunneltavuus on otettu sisustuksessa erityisesti huomioon. Knollin kromiset Bertoia- ja Bertoia Diamond -tuolit sekä siro Samsungin design-televisio ovat kaikki paitsi esteettisesti kauniita, myös tähän arvokotiin sopivan ilmavia ja helposti sijoiteltavia.

Olohuoneen sohvalta voi ihailla Kannelle ja Tampereen ylle avautuvia huikaita maisemia.



AINUTLAATUISTA ASUMISTA

Keskeisen sijaintinsa ansiosta Topaasin asunto sopii täydellisesti kodin ja työn yhdistämiseen tai edustusasunnoksi. Kannelta löytyvät myös hotelli, Suomen toinen Casino, toimistotiloja sekä Nokia Arena ravintoloiheen ja tapahtumiseen. Tämän kaiken keskellä saa Topaasissa nauttia oman kodin hiljaisuudesta ja upeista näkymistä. Vieraastamme koko alue on kaikkiaan erittäin upea, näkemisen ja kokemisen arvoinen.

”Vaikka oltiin ihan ytimessä, ei liikenteen melu kuulunut 9. kerroksen asuntoon juuri lainkaan. Rauhaa rakastavalle cityihmiselle tämä on varmasti ihan nappivalinta.”

Uuden kodin valinnassa Tiinan omina kriteereinä olivat asunnon pohja, toimivuus, näkymät, arkkitehtuuri ja esteettisyys. Hän tunnustaa, että sijainnilla ja budjetilläkin on merkitys: ne joustavat, jos nuo edellä mainitut toimivat. Tiina korostaa myös asunnon huolella tehtyä viimeistelyä ja hyvää harkittua sisustusta, jolla on hänestä yllättävän iso vaikutus myynnin yhteydessä.

Kaikista tärkeintä hänestä on kuitenkin asunnosta saatu tunne. ”Itsehän olen tehnyt ostopäätöksen jo eteisessä. En kerran, vaan useamman kerran. Eikä siihen viimeksi tarvittu edes sitä eteistä, hädin tuskin oli seinät pystyssä. Sen vaan tietää, kun oikea osuu kohdalle.”

Topaasin jälkeen Kannen alueella valmistumisvuorossa on viereinen, niin ikään arkkitehtuurisesti upeita kaupunkikoteja tarjoava Tampereen Kannen Opaali. ■

”Rauhaa rakastavalle cityihmiselle tämä on varmasti ihan nappivalinta.” – Tiina Ilmavirta



Knollin veistoksellinen klassikkotuoli tuo työhuoneeseen modernia ilmettä.



Tampereen Kannella pääset asumisen huipulle

Tampereen Kansi -alue on monipuolisten elämysten ja kohtaamisten keskus, joka palvelee niin asumisen, urheilun, kulttuurin, vapaa-ajan kuin liike-elämänkin tarpeita.

Uuden, upean Nokia Arenan elämysalueen huipuksi kohoavat kaupungin korkeimmat asuintornitalot, muuttovalmis Kannen Topaasi ja syksyllä -22 valmistuva Kannen Opaali, joissa yhdistyvät moderni asuminen, Daniel Libeskindin kansainvälinen arkkitehtuuri sekä erinomainen sijainti palvelujen ja liikenneyhteyksien ytimessä.

Hintaesimerkkejä

Asunto Oy Tampereen Kannen Topaasi				
Krs	Tyyppi	m ²	mh.	vh.
8	3h+kt+s+vih.	78,0	171.970	539.050
13	2h+kt+vih.	43,5	104.998	329.110
9	3h+kt+s+vih.	66,0	149.646	469.070
15	3h+k+s+vih.	69,0	185.856	582.560

Hintaesimerkkejä

Asunto Oy Tampereen Kannen Opaali				
Krs	Tyyppi	m ²	mh.	vh.
3	2h+kt+vih.	50,5	129.433	342.260
6	1h+kt+alk+vih.	49,0	127.138	336.130
9	2h+kt+vih.	56,0	151.545	399.980
10	3h+k+s+vih.	94,0	273.422	721.810
14	3h+kt+s	85,5	336.179	887.830
15-16	5-6h+k+s	192,5	839.138	2.369.230

Oma tontti. E₂₀₁₈

SRV

Lisätietoja ja ajantasaiset myyntitilanteet löytyvät:
www.srv.fi/topaasi ja www.srv.fi/opaali

AJATTOMIA KATSEENVANGITSIJOITA



1. KNOLL
Bertoia-tuoli
Harry Bertoia
Kromi
Finnish Design Shop

1.



2. DESIGN BY GRÖNLUND
Plaza-riippuvalaisin
Musta
Valaisin Grönlund

3. KNOLL
Bertoia Diamond -tuoli
Harry Bertoia
Kromi
Finnish Design Shop

4. DOWNFALL2021-TAULU
Jami Hynynen
jami-hynynen.fi

4.



5. CUERO
Pampa Mariposa
-lepakkotuoli
Musta nahka
POF Design Shop

3.



2.

5.

Pehmeä Lakritsi

LAKRITSI
X499

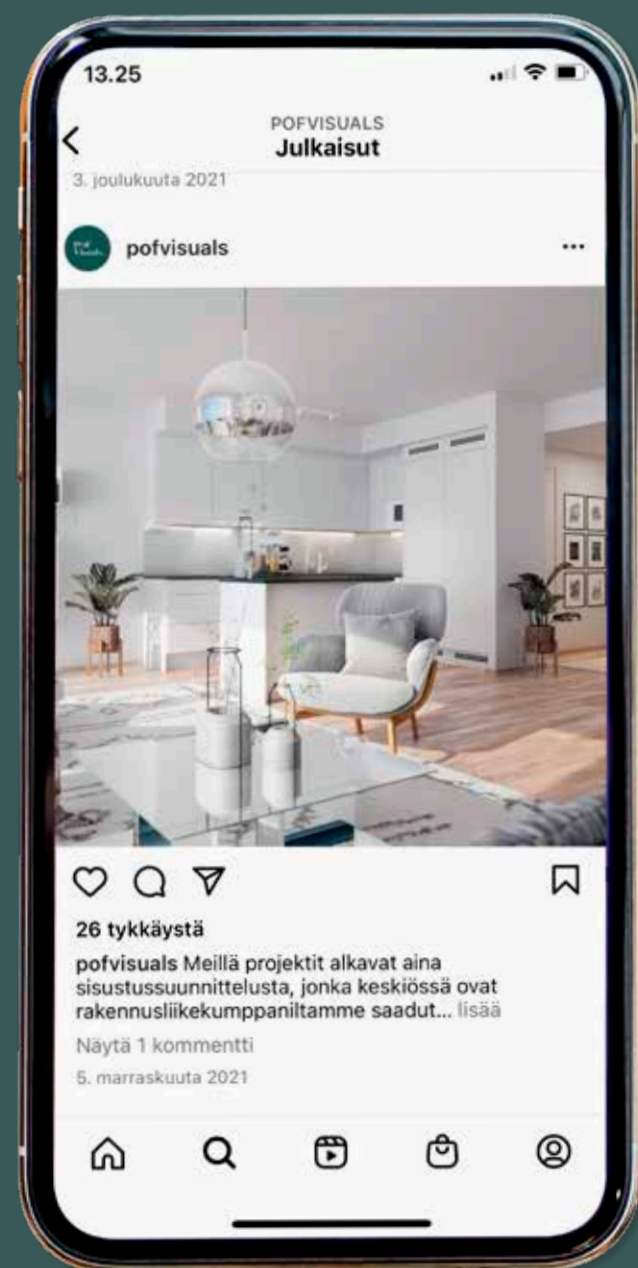


VÄRITRENDIT

X499
Lempeä ja
samettinen musta.



Seuraa sisustustiliämme
Instagramissa @pofvisuals



POF Visuals.



DESIGN BY
GRÖNLUND

Valaisin Grönlund Sisustusvalaisimia jo vuodesta 1981

Valaisin Grönlund on suomalainen laadukkaiden sisustusvalaisimien valmistaja.

Grönlundin tuotteet ovat korkealaatuisia ja suunnattu ihmisille, jotka arvostavat tyylikkyyttä ja yksilöllisyyttä sisustuksessa.

Grönlundin laajasta mallistosta löytyy valaisimia monenlaiseen sisustukseen, sekä kotiin että julkisiin tiloihin, kuten hotelleihin, ravintoloihin, myymälätiloihin sekä toimistoihin.

Valmiin malliston lisäksi Grönlund suunnittelee ja valmistaa valaisimia kohteisiin yhdessä arkkitehtien ja sisustus-suunnittelijoiden kanssa.

**Valaisin-
Grönlund**

www.valaisingronlund.fi



ARKKITEHTIVISIOT TUNNELMALLISIKSI KODEIKSI

POF Visuals toimii Asuvan kumppanina Monzan asuntojen markkinoinnissa. Laadukkaasta suunnittelusta ja rakentamisesta tunnettu tamperelainen rakennusliike Asuva Oy toteuttaa silmään pistävän kauniita kerrostaloja rakkaudesta arkkitehtuuriin. Visualsin roolina yhteistyössä on arkkitehdin ja suunnittelijoiden visioiden muuntaminen tunnelmallisiksi, sisustetuiksi kodeiksi.

Asuvan toimitusjohtajan **Ville Kasevan** mukaan yhteistyöhön päädyttiin perusteellisen kartoituksen ja vertailun kautta. Lopulta Visualsin osaaminen teknisen piirtämisen ja sisustamisen saralla vakuutti suunnittelusta palkitun toimijan.

”Valitessamme yhteistyökumppania tuoreimpaan kohteeseemme kartoitimme yli 20 toimistoa, jotka tarjoavat visualisointipalveluja. Pisteytimme referenssikuvat tunnelman ja laadun perusteella ja päädyimme valitsemaan POFin kumppaniksemme. Valinta on osoittautunut oikeaksi.”

Visuals on Asuvalle monella tapaa luonteva kumppani. Molempien työskentelyssä yhdistetään taidetta ja tekniikkaa. Rakennusten sekä tilojen suunnittelu vaatii luovaa ideointia ja innovointia, mutta myös täsmällistä mallintamista. Visuals tietääkin hyvin, millaisten haasteiden kanssa painitaan suunniteltaessa toiminnallisesti ja esteettisesti kauniita koteja.

MODERNIN MONZAN VISUALISOINTI

Toteutunut visualisointikohde on Asuvan seuraavaksi valmistuva korkeatasoinen perheasunto: ”As Oy Monza rakennetaan urbaanille ja kehittyvälle Härmälänrannan alueelle osoitteeseen Fontellinkatu 1. Edustavan ja ylvään arvotalon arkkitehtuuri on saanut inspiraationsa alueen teollisesta historiasta.”





Tiilipintainen Monza tarjoaa moderneja koteja, joissa on sisustus suunnittelijan suunnittelemat pohjaratkaisut, valaistukset ja värimaailmat. Tehdyistä valinnoista loistaa laatu ja tyyli, käytännöllisyyttä unohtamatta. Suunnittelulla on haluttu luoda rauhallinen ja tyylikäs pohja viihtyisälle kodille.

Arkkitehtipiirustuksien, pintamateriaalien ja sisustusvalintojen ohella Monzan visualisointeihin lisättiin aidot ikkunanäkymät valokuvina. Yhteinen näkemys lopullisista visualisointikuvista muodostui samansuuntaisten arvojen, tyylin sekä yhteisten tavoitteiden pohjalta; kummankin intressinä on tuottaa uniikkeja koteja, jotka puhuttelevat tavoiteltua kohderyhmää.

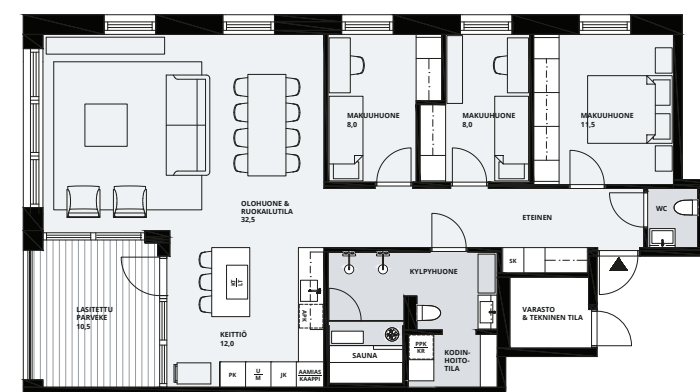
Yhteisen vuoropuhelun ja suunnitelmallisen tekemisen tuloksena Monzasta syntyivät Asuvan vision mukaiset, visuaalisesti kauniit ja tunnelmalliset kuvat. Niistä loistaa kummankin arvostus designia ja yksityiskohtia kohtaan.

Asuva kokee, että sille on Visualsin tuotteista ja palveluista aitoa apua. ”Koteja myydään paperilla, jolloin aikaisempien kohteiden valokuvien ohessa visualisoinnit ovat tärkein tapa kommunikoida laatua asiakkaillemme”, sanoo Kaseva.

Laadukkaat visualisoinnit ovat erinomainen tapa välittää kuvaa omasta tekemisestä, mutta myös hyvä tapa herättää kohteelle sen ansaitsema huomio: ”Yksittäinen pysäyttävä kuva saattaa olla se tekijä, joka saa ostajan huomaamaan markkinointimme.” ■

” *Yksittäinen pysäyttävä kuva saattaa olla se tekijä, joka saa ostajan huomaamaan markkinointimme.* ”

– Asuvan toimitusjohtaja Ville Kaseva



102 M² • 3 mh + sauna
+ varasto 3 m² + irtaimistovarasto n. 2 m²
Vh alk. 444 500€

MONZA

TILAVIA KERROSTALOASUNTOJA HÄRMÄLÄNRANTAAN

Asetimme uuden standardin korkeatasoisille kaupunkiasunnoille.

- Pohjakerroksessa on kuntosali ja tilat urheiluvälineiden huoltoon ja säilytykseen.
- Tyylikkää kittiötä ja ylelliset kylpyhuoneet.
- Maalämpö, vesikiertoinen lattialämmitys- ja viilennys.
- Asuntokoot 55m² – 122m².

Uudet kodit valmistuvat keväällä 2023.
Varaa nyt omasi!



ASUVA
www.asuva.net

NIEMENRANNAN RANTAPUISTO 58 M²

TAIDEKOTI MODERNISSA PUUTALOSSA



” Sisustus on suunniteltu ajatuksella, että mihin ikinä katsoakaan, näet jotain mielenkiintoista ja kaunista.”

– Sisustuksen suunnittelija Atte Helenius

Atte Helenius

Atte Helenius toimii POF Interiorsissa sisustus-suunnittelijana ja projektipäällikkönä.



Niemenrannan Rantapuisto tarjoaa asukkailleen skandi-naavista asumista puhtaimmillaan. Kaunis tumma puukerrostalo kätkee sisäänsä ihastuttavan vaalean skandikodin, jonka sisustuksessa näkyvät tyylille ominaisesti aito puu, taide sekä pohjoismaiset design-klassikot. Kokonaisuuden hillityn harmonista maailmaa rikastuttavat persoonalliset sisustustavarat sekä leikkittely erilaisilla materiaaleilla ja sävyillä.

YIT:n rakentamassa moduulitalossa puu on vahvasti läsnä myös asuntojen sisäpinnoilla. Uudiskohteen sisustajalle on aina raikasta vaihtelua päästä sisustamaan asuntoa, jossa on useita ja vielä puusia tehosteseiniä.



TAMPEREEN NIEMENRANNAN RANTAPUISTO

Rakentaja: YIT
Asunto: A3
Huonejako: 3H + KT
Neliöt: 58 m²
Rakennusvuosi: 2021



”Puiset paneeliseinät toimivat kauniina taustana sisustukselle. Ne lisäävät kokonaisuuteen kaivattua syvyyttä ja yksilöllisyyttä”, toteaa kohteen sisustuksesta vastannut **Atte Helenius**.

Kuultovalkoiset tehosteseinät sekä niihin sointuvat keittiökalusteet ja parketti luovat asuntoon kerrostalolle harvinaista luonnonläheistä tunnelmaa. Samaa viestiä toistavat isot ikkunat, jotka tuovat asuntoon runsaasti luonnonvaloa yhdistäen olohuoneen lähes saumattomasti osaksi ympäristöä. Näissä arjen ehdoilla muotoiluissa akustiikaltaan ja sisäilmaltaan erinomaisissa kodeissa eletään kaupunkiympäristössä luonnon rauhasta nauttien.

SKANDINAAVISTA MUOTOILUA JA PUUTA

Luonto ja luonnonmateriaalit toimivat punaisena lankana rakentamisen lisäksi huoneiston kalustuksen suunnittelussa. Asunnon olemassa oleviin pintamateriaaleihin sopien haluttiin sisustukseenkin tuoda puisia yksityiskohtia. Olohuoneen yhteyteen valittiin Christina Liljeberg Halströmin Skagerakille suunnittelema Georg-ruokapöytä, jonka vaalea väri toistaa kauniisti puisen tehosteseinän sävyjä. Siron rakenteensa ansiosta pöytä toimii keventävänä parina tummille ruokatuoleille. Kaunis paneeliseinä on nätti sellaisenaan, joten sitä ei haluttu peittää. Jos tilaa haluaisi täyttää jollain, voisi ruokapöydän päälle asentaa vaikka näyttävän valaisimen.

Samaan tilaan valikoitui myös monikäyttöinen Riikka Kantinkosken ja Pinja Rougerin Adealle suunnittelema tammiminen Botanic-avohylly, jota saa hyllylevyjä asettelemalla muunneltua halutun sommitelman mukaiseksi. Asettelen ja sointuvan värimaailman ansiosta syntyy tasapainoinen, erilaisia muotoja ja korkeuseroa sisältävä kokonaisuus, jonka ilmettä voi helposti muokata vaihtamalla tavaroita ja niiden paikkoja.

Oleskelutilojen ohella myös makuuhuoneeseen haluttiin lisää puisia elementtejä. Tätä virkaa hoitavat ilmat Woodnotesin Twiggy-yöpöydät, jotka on suunnitellut Airbag-tuolistaan tunnettu Ilkka Suppanen yhdessä italialaisen suunnittelijan Raffaella Mangiarottin kanssa. Yöpöytien kanssa yhteensointuvat vaalean ruskeat vuodevaatteet sitovat makuuhuoneen sisustuksen eheäksi kokonaisuudeksi. Keltainen tuo sopivasti kontrastia muuten maltilliseen värienkäyttöön.

”Sisustus on suunniteltu ajatuksella, että mihin tahansa katsotaan, näet jotain mielenkiintoista ja kaunista”, kuvaa Atte Helenius.



Erilaiset viherkasvit piristävät hillittyä sisustusta tuoden siihen väriä ja eloisuutta. Trendikkäät sisustuskasvit ovat kiva tapa tuoda luontoa kotiin.



” Pyöreät muodot toistuvat yksityis-
kohdissa ja sisustuksen eri kerroksissa
läpi asunnon. Tämä on harmoniaa
luova tekijä, jota ei välttämättä heti
ensi silmäyksellä edes huomaa.”

– Sisustuksen suunnittelija Atte Helenius

TAIDE OSANA SISUSTUSTA

Makuuhuonetta lukuun ottamatta kodin tauluissa toistuu sisustuksessa käytetty värimaailma. Kauniina katseenvangitsijoina toimivat teokset ovat tamperelaisesta Reteen artsista vastaavan **Matilda Käntän** käsialaa. Taulujen toteutuksessa on tavoiteltu suuria linjoja ja ajattomuutta. Sulavasti värejä ja tekstuuria yhdistävät luomukset luovat asuntoon valojen ja varjojen mukaisesti muuttuvaa rauhallista tunnelmaa, minkä ansiosta teokset kestävät aikaa ja katseita.

Aidossa taiteessa on aivan oma ainutlaatuinen ja henkilökohtainen tunnelmansa. Omannäköinen ja mahdollisten toiveiden mukaisesti teetetty taideteos on design-klasikoiden tapaan erinomainen sisustushankinta, joka luo sisustukseen persoonallista syvyyttä.

KODIKASTA KERROKSELLISUUTTA

Asunnon kodikas tunnelma syntyy persoonallisten valintojen ohella sisustuksen kerroksellisuudesta. Eri aikakausilta valitut huonekalut, moninaiset materiaalit ja vaihtelevien sävyjen käyttö luovat asuntoon jokaiselle kodille ominaista eletyn elämän tuntua.

Kodikasta pehmeyttä sisustukseen tuovat Gubin Pacha-lepotuoli sekä Sofacompanyn Paula-sohva, joiden orgaaniset pyöreät muodot on päällystetty eläväpintaisella buklee-kankaalla. Nämä jalattomat kalusteet ovat kuin pehmeitä pilviä. Beigen eri sävyjä toistava, marmorityylinen travertiini, Ferm Livingin Arum-lattiavalaisimessa ja Gubin TS-sivupöydän kanssa toimii puolestaan loistavana kontrastina pehmeälle buklee-kankaalle.

”Pyöreät muodot toistuvat yksityiskohdissa ja sisustuksen eri kerroksissa läpi asunnon. Tämä on harmoniaa luova tekijä, jota ei välttämättä heti ensi silmäyksellä edes huomaa”, suunnittelija paljastaa.

Yllättävät tekijät ja toistuvat elementit tekevät kokonaisuudesta yhtä aikaa kiinnostavan ja yhtenäisen. Sisustuksessa on kiinnitetty erityistä huomiota myös pieniin yksityiskohtiin, jotka saavat aikaan huolitellun kokonaisuuden. Pholc Mobil 70 - ja Menu TR Bulb -valaisimien messinki antaa tähän sisustukseen ripauksen eleganttia ja lämmintä hehkua, mikä sopii erinomaisesti yhteisten yksityiskohtien kanssa. Huolellisen suunnittelun ansiosta näyttävät design-klasikot sulautuvat osaksi kotia ja muuta sisustusta. Arjen ehdoilla muotoiltu ja kestävästi rakennettu YIT Tampereen Niemenrannan Rantapuisto on kaikin puolin kaunis ja kodikas paikka asua. ■



Matilda Käntä | @retee_arts



Matilda Käntän aidot taulut tekevät arkisista tiloista ylläisiä.

ILMOITUS

YIT

UNIIKKEJA KESKUSTAKOTEJA CITYIHMISSILLE

Haluatko asua autottomasti kaupunkielämän keskellä? Nyt siihen on ainutlaatuisia vaihtoehtoja, ja kaikissa liikennevälineeksi riittää tennarit, fillari tai uusi Tampereen ratikka.

Vanhasta kantakaupungista syttyvien unelmakohde on Teatterineuvos Hämeenpuiston kulmassa. Harvinaiselle paikalle rakennettavasta talosta on kävelymatka kauppahalliin ja Laukontorille. Tampereelaisen elämän keskipisteeseen.



yit.fi/teatterineuvos



YIT ASUNTOMYYNTI: Hatanpään valtatie 11, 1. krs, palvelemme ma–pe klo 9–16
SOITA JA SOVI VIRTUAALIESITTELY: p. 020 433 4635 (0,088 eur/min kotimaan puhelusta),
asuntomyynti.tampere@yit.fi / facebook.com/YitKotiTampere, instagram.com/yitkoti

ELEGANTEJA YKSITYISKOHTIA



1. FERM LIVING

Arum-lattiavalaisin
Travertiini, cashmere
Finnish Design Shop

2. SOFACOMPANY

Paula-sohva
Line Nevers Krabbenhöft
Buklee-kangas, Maya Cream

3. GUBI

Pedrera-sohva-pöytä
Barba Corsini
Lasi, musta metalli
Finnish Design Shop

4. &TRADITION

Formakami JH4
-riippuvalaisin
Jaime Hayón
Paperi, mustaksi käsitelty tammi
Finnish Design Shop

5. GUBI

Pacha-lepotuoli
Pierre Paulin
Buklee-kangas
Karakorum, kulta
Finnish Design Shop



Vieno Laama

LAAMA
V466



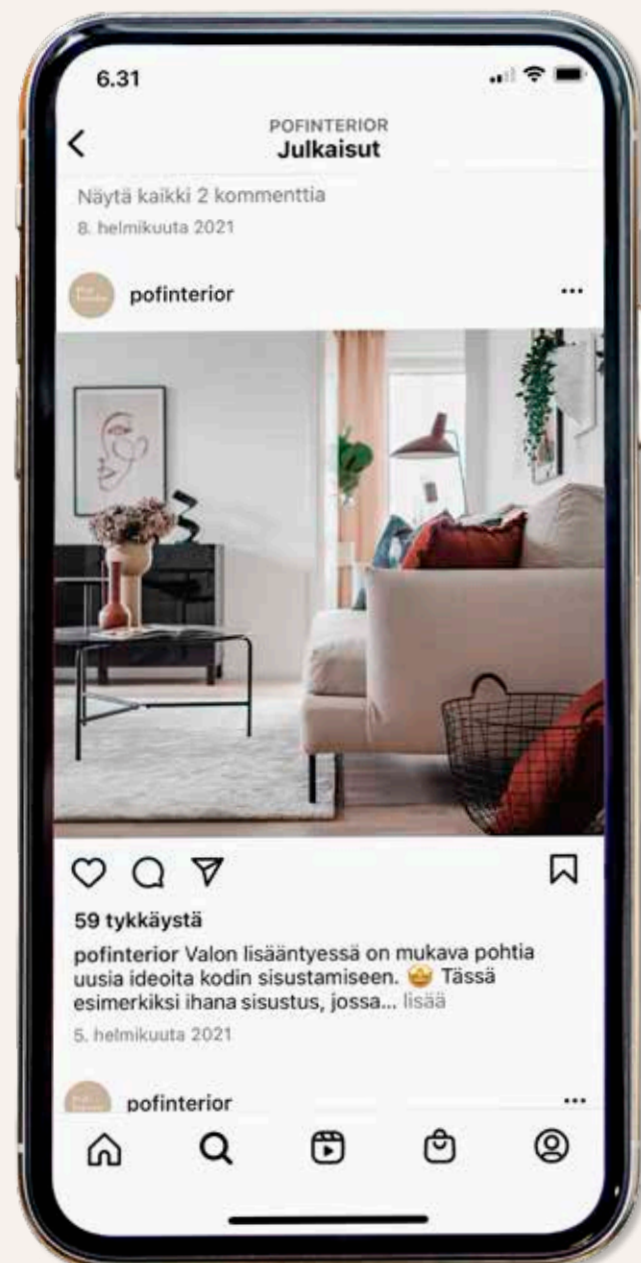
VÄRITRENDIT

V466 LAAMA

Ajaton ja hienostunut
pehmeä hiekanruskea.
Tämä lämmin beige
sopii klassiseen kotiin
kuten ylellinen
trensstitakki siellä
asujalle. Ajattomalla
ikisuosikilla ei voi
koskaan epäonnistua.



Seuraa sisustustiliämme
Instagramissa @pofinterior



POF Interior.



Every adventure begins at home.

L478 TUULIHAUKKA
VUODEN VÄRI 2022

#COLORNOW2022

Color Now 2022 -värikokoelman värit henkivät häivähdyksiä menneestä ja pilkahduksia tulevasta. Yhdessä ne muodostavat jotain tuttua, jotain uutta, jotain kutkuttavaa. Samoin oman kotisi värit ovat kuin postikortteja kaikista niistä paikoista, joissa olet elänyt, ja hetkistä, jotka ovat tulleet osaksi sinua – mitä siis näet, kun katsot ympärillesi?

Uuden värikokoelman sävyt toistuvat pehmeinä ja syvinä, kun maalaat kotisi seinäpinnat biopohjaisella, täyshimmeällä Harmony Care -sisustusmaalilla.

Lue lisää: [tikkurila.fi](https://www.tikkurila.fi)





TAMPEREEN RANTA-TAMPELLAN KAPLAN 60 M²
**UNELMAKOTEJA
RANTA-TAMPELLASSA**



**Elisabeth Ritola ja
Markku Hirvonen**

Elisabeth Ritola ja Markku Hirvonen pitävät omakoti-asumiseen, sisustamiseen, matkailuun ja perhe-elämään keskittyvää Villa Lume-blogia.

Kotoilua rakastava pariskunta sisustaa omaa kotiaan organisen minimalismin ja skandimodernin elämäntyylin puitteissa. He kannustavat ihmisiä tavoittelemaan unelmiaan ja löytämään onnellisuutta tästä hetkestä.

Saimme sisustamisesta, rakentamisesta ja kotoilusta Villa Lume -blogia kirjoittavat Elisabeth Ritolan ja Markku Hirvosen vieraaksemme Skanskan rakentamaan Kaplaniin. Hulppea 9-kerroksinen kaupunkikerrostalo sijoittuu uudelle Ranta-Tampellan asuinalueelle Näsijärven ja rantakaavan väliin, kävelyetäisyydelle Tampereen keskustasta. Esittelyasunto ylitti vieraamme toimivilla tilaratkaisuilla, laadukkailla materiaaleilla ja väreiltään rikkaalla sisustuksella.

6. kerroksessa sijaitseva avara 60 m²:n kaksio on upea kokonaisuus, josta avautuu näkymä kanavalle ja kävelykadulle. Pariskunta paljastaa, että heidän omassa kodissaan olohuone on lempipaikka osin juuri sen ikkunoista avautuvan luontonäkymän vuoksi.



TAMPEREEN RANTA-TAMPELLAN KAPLAN

Rakentaja: Skanska
Asunto: A33
Huonejako: 2H + KT + S
Neliöt: 60 m²
Rakennusvuosi: 2021

Maisemien ihailusta huomio palaa Kaplanin hulleaan kuudennen kerroksen kaksioon. ”Asuntoon on onnistuttu luomaan maanläheinen, mutta samalla värikäs ja kiinnostava kokonaisuus, joka on tunnelmaltaan lempeä ja kutsuu rentoutumaan”, kuvaavat Elisabeth ja Markku. Sisustus on POF Interiorissa sisustussuunnittelijana toimivan **Sofia Ala-Ajoksen** luomus. Sen inspiraationa on toiminut asiakkaan toiveiden ohella Tikkurilan utuinen roosan sävy Neito.

Väreiltään runsas, mutta harmonisen rauhallinen kokonaisuus on toteutettu yhdistämällä roosan eri sävyjä messinkiin, mustaan ja ruskeaan. ”Kalustus henkii trenditietoisuutta ja rohkeaa värien käyttöä, ja runsaat yksityiskohdat tarjoavat lähes loputtomasti silmänruokaa”, pariskunta huokaa.

TOIMIVIKSI TODETTUJA RATKAISUJA JA INSPIRAATIOTA

Pari löytää asunnosta useita toimivia ja hyväksi havaittuja ratkaisuja, joita hekin ovat valinneet omaan kotiinsa. Esimerkkeinä he nostavat isot ikkunat, hillityn tyylikkään ja tilaa säästävät liukuovet sekä laajan lasitetun ulkotilan. Myös sisustuksesta Elisabeth ja Markku huomaavat heidänkin kotoaan löytyviä asioita: taulukollaaseja ja Muubsin rustiikkisia ruukkuja.

Tuttuuden ohella Kaplanin sisustus onnistuu tarjoamaan kokeneelle sisustajapariskunnalle myös inspiraatiota tuleviin sisustuskokeiluihin.

”Runsas ja rohkea värien käyttö toimii tässä kohteessa erinomaisen hyvin, ja kenties se onkin jotain, mitä voisimme ottaa täältä opiksi ja tuoda sitä enemmän omaankin kotiin, jos vain uskaltaisiin. Toinen asia, minkä ehdottomasti otamme toteutuslistalle omassakin kodissa, ovat verhot. Täällä ruskeat sävyiset valoverhot luovat ihanaa pehmeyttä tilaan, ja sitä kaipaamme lisää omaankin kotiin”, summaavat Elisabeth ja Markku.

Pari korostaa, että koti sisustetaan ensisijaisesti asukkaita itseään varten: ”Tärkeää on kirkastaa oma tyyli ja olla uskollinen valitulle tyyliin kodin kaikissa tiloissa.”



” Kalustus henkii trenditietoisuutta ja rohkeaa värien käyttöä, ja runsaat yksityiskohdat tarjoavat lähes loputtomasti silmänruokaa.”

– Elisabeth Ritola ja Markku Hirvonen

KAUNEUS YHDISTYY KÄYTÄNNÖLLISYYTEEN

Ritolalle ja Hirvoselle sisustaminen on keino ilahduttaa läheisiä luomalla kaunis ja toimiva elinympäristö, joka tukee kokonaisvaltaista hyvinvointia.

Kaplanissa kiitosta saavat avoin pohjaratkaisu ja toimiva eteinen, josta on helppo kulku kaikkiin huoneisiin. Ava-ruuden tunne jatkuu keittiössä, joka avautuu olohuoneeseen sekä sen yhteydessä olevaan ruokailutilaan. Elisabeth ja Markku pitävät keittiön mustavalkoisesta värimaailmasta, joka sopii monenlaiseen tyyliin ja kestää aikaa. Lähes kattoon asti ulottuvat kaapit ja tyylikkääntä integroidut kodinkoneet muodostavat pariskunnan mielestä vaativallekin kotikokille sopivan viihtyisän ympäristön.

Kylpyhuoneesta löytyy muun muassa kompakti kodinhoitotila ja eteisestä, makuuhuoneesta sekä keittiöstä lähes kattoon asti ulottuvat kaapit. ”Neliöihin nähden ruhtinaalliset säilytystilat luovat asumismukavuutta, jonka avulla koti on helppo pitää siistinä arjessa.”

TARKKAAN HARKITTUJA YKSITYISKOHTIA

”Tavaroiden ammattitaitoisen sijoittelun ohella viimeistely lopputulos syntyy oikeista tuotevalinnoista ja harkituista yksityiskohdista, jotka näkyvät aina kattausta myöten”, pariskunta toteaa luetellen elementtejä, joilla yhtä lailla ammattilainen kuin oman kodin sisustaja voi toteuttaa onnistuneen lopputuloksen.

Elisabethin ja Markun silmiin osuvat yksityiskohdista ylelliset tekstiilit ja design-kalusteet. Muun muassa ruokailutilaan keveyttä tuovat Vitran 50-luvulla suunnitellut klassikot Panton- ja Daw-tuolit sekä parin omiin pitkäaikaisiin suosikkeihin kuuluvat Gubin multi-lite-valaisimet.

Parille itselleen sisustaminen on enemmänkin jatkumo kuin yksittäinen projekti. He tekevät sisustukseen usein pieniä muutoksia, mutta isot linjat säilyvät pitkään. Muutaman huoneen sisustus odottaa heillä vielä isompaa viimeistelyä.

” *Tavaroiden ammattitaitoisen sijoittelun ohella viimeistely lopputulos syntyy oikeista tuotevalinnoista ja harkituista yksityiskohdista, jotka näkyvät aina kattausta myöten.* ”

– Elisabeth Ritola ja Markku Hirvonen





Makuuhuoneen katseenvangitsija on näyttävä ja huokutteleva vuode. Muhkeista tyynyistä ja kauniin värisistä vuodevaatteista rakentuvan petauksen kruunaa sävyihin sopiva sängynpäätty.

”Esimerkiksi tv-huone ja aikuisten makuuhuone ovat jääneet hieman keskeneräisiksi, ja lähiaikoina olisi tarkoitus tehdä pari täsmähankintaa, jotta näiden tilojen ilme saadaan lopulliseen muotoon. Suunniteltuihin hankintoihin sisältyvät muun muassa nojatuoli, verhot ja taidetta.”

YMPÄRISTÖYSTÄVÄLLISIÄ ASUMISEN UNELMIA

Omaa kotiaan orgaanisen minimalismin ja skandimodernin elämäntyylin puitteissa sisustava pari suosii sisustamisessa kestäviä ratkaisuja. Heidän omassa tyyliinsä näkyy vaikutteita japanilaistyylisestä sisustamisesta ja luonnon positiivista vaikutusta korostavasta biofliasta.

Kaplanissa heihin vetoaa erityisesti se, että vastuullisen asumisen ja kestäväen kehityksen kriteerit on otettu huomioon suunnitteluvaiheesta asti. Kaplan on ensimmäinen omistusasuntokohde, joka saanut RTS-ympäristöluokituksen.

Unelmiensa kodin rakennuttanut pari toivoo, että kaikki saisivat kokea oman asumisen unelmansa joissain vaiheissa elämää, sillä sitä kokemusta on vaikea verrata mihinkään muuhun materiaan kautta saavutettavaan. ■



Kaupungin elämyksellisimmät kotikulmat

Ranta-Tampellassa suppaillaan kanavassa, pyöräillään nopeasti keskustaan, juodaan iltapäiväkahvit laiturilla ja ihailtaan järvi- ja kanavamaisemia parvekkeelta tai kattoterassilta. Tampereen Masuunin kotivalikoimassa on otettu huomioon erilaiset elämäntilanteet ja tarpeet – sopivia koteja löytyy sekä sinkuille, pariskunnille että pienille perheille. Toimivat tilaratkaisut ja moderni varustelu tuovat arkeen ihan uudenlaista mukavuutta – esimerkiksi lattiaviilennyksen ja -lämmityksen yhdistelmä tekee arjesta luksusta ympäri vuoden! Jokaisessa kodissa on viihtyisiä parveke ja korkeat ikkunat päästävät sisään runsaasti luonnonvaloa.

INSPIROIDU PAIKAN PÄÄLLÄ

Katso vapaat kodit osoitteessa
skanska.fi/masuuni

SKANSKA

skanska.fi/masuuni

VAALEANPUNAISIA UNELMIA



1. GUBI
Multi-lite-riippuvalaisin
Louis Weisdorf
Messinki, vaaleanpunainen
Finnish Design Shop

2. VITRA
Eames DSR -tuoli
Charles & Ray Eames
Pale rose
Finnish Design Shop

3. LINEAMENT-JULISTE
Canvasbutik

4. WILMA SOHVAPÖYTÄ
Vaaleanpunainen
Bella Luna

5. KARAKTER
Awkward Light -lattiavalaisin
Anatomy Design
Musta
Finnish Design Shop

6. VITRA
Panton-tuoli
Verner Panton
Pale rose
Finnish Design Shop

2.



3.



4.



5.



6.



Hempeä neito

NEITO
X420



VÄRITRENDIT

X420 NEITO
Murrettu vaaleanpunainen, jonka sävy on juuri oikea, jos haluat vain pehmeänsuloisia sävyjä ympärillesi. Tämä suosittu vaaleanpunainen yllättää ja sopii moneen tyyliin.



BELLA LUNA

FURNISH YOUR LIFE.



WWW.BELLALUNA.FI

Henkilöt lehden takana



Toimitusjohtaja
Juhani Grönberg
+358 40 718 3166
juhani.gronberg@pofinterior.fi

Päätoimittaja, lehden myynti ja
POF Interiorin toimitusjohtaja



Projektipäällikkö
Henna Piilola
+358 50 469 9890
henna.piilola@pofinterior.fi

POF Interiorin sisustuslehden
koordinointi



Sisustussuunnittelija
Atte Helenius
+358 41 536 6702
atte.helenius@pofinterior.fi

POF Interiorin sisustussuunnittelija ja
sisustusjuttujen kirjoittaja



Sisustussuunnittelija
Sofia Ala-Ajos
+358 44 317 3727
sofia.ala-ajos@pofinterior.fi

POF Interiorin sisustussuunnittelija



Kuvaaja
Samu Kaipio
+358 40 821 7541
samu.kaipio@pofinterior.fi

POF Interiorin kuvaustuotanto

Erityiskiitokset lehdessä mukana
olleille vaikuttajille:



Jonna Kivilahti
Pirkkalan
Laamanni



Tiina Ilmavirta
Tampereen
Kannen
Topaasi



Elisabeth Ritola ja Markku Hirvonen
Ranta-
Tampellan
Kaplan

POF